

Evaluation der Patientenbefragungsbögen des Escape – Ambulatoriums 1996 -2004

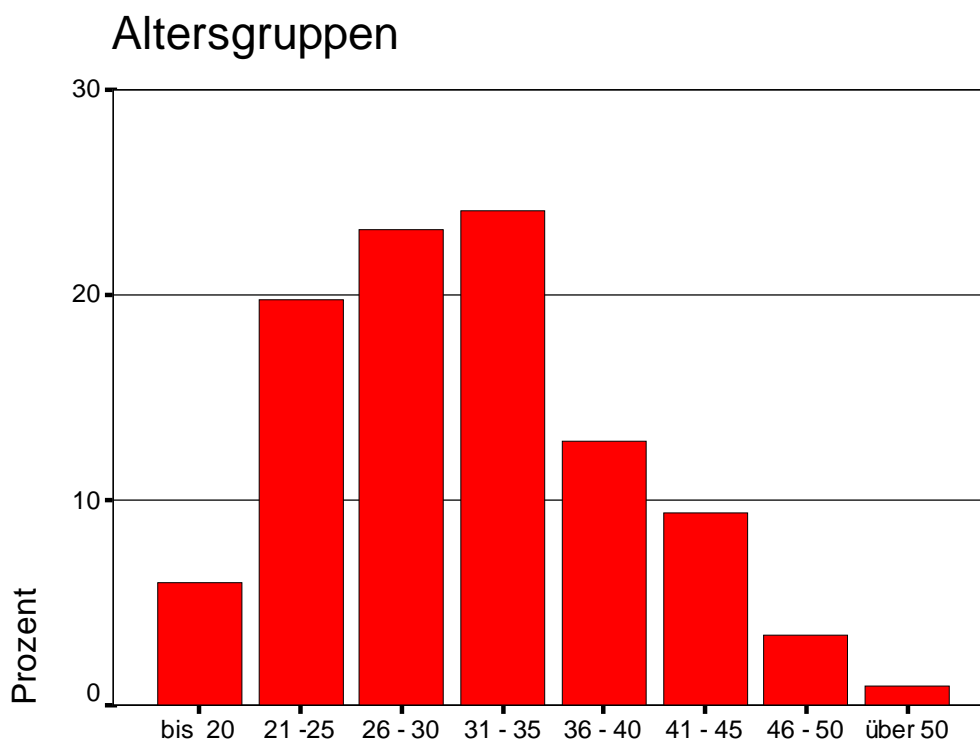
Inhalt

Abb.1: Statistische Auswertung:	1
Abb.2: Prozentuale Verteilung nach Altersgruppen.....	1
Abb.3: Prozentuale Verteilung nach Konsumdauer in Jahren	2
Abb.4: Prozentuale Verteilung nach Alter des Konsumbeginns/der Wiederaufnahme	3
Abb.5: Prozentuale Verteilung der Geschlechter	4
Abb.6: Prozentuale Verteilung der Konsumierten Heroindosis.....	5
Abb.7: Prozentuale Verteilung der Konsumierten Methadondosis.....	6
Abb.8: Prozentuale Verteilung nach Entzugsrelevanten Substanzen.....	6
Abb.9: Prozentuale Verteilung nach subjektiver Bewertung der Entzugsdauer	7
Abb.10: Prozentuale Verteilung des subjektiven Entzugserlebens	8
Abb.11: Prozentuale Verteilung der Bewertung der Betreuung	9
Abb.12: Prozentuale Verteilung der Entzugserfahrungen der Patienten.....	10
Abb.13: Prozentuale Verteilung der Vergleichsbewertung des Escape-Verfahrens.....	11
Abb.14: Prozentuale Verteilung ausgefüllter Evaluationsbögen nach Jahren	12
Abb.15: Signifikante Unterschiede einzelner Variablen im Vergleich nach Jahren.....	12
Abb.16: Mittlere Konsumdauer im Vergleich nach Jahren.....	13
Abb.17: Durchschnitt der Entzugsdauer im Vergleich nach Jahren	14
Abb.18: Mittelwertevergleich der subjektiven Bewertung des Entzugserlebens.....	14
im Vergleich nach Jahren	14
Abb.19: Vergleich der Mittelwerte der Entzugsbewertung nach Jahren.....	15
Abb.20: Konsumierte Methadonmenge im Vergleich der Mittelwerte nach Jahren.....	16
Abb.21: Konsumierte Heroindosis im Vergleich der Mittelwerte nach Jahren	16
Abb.22: Vergleich des Altersgruppenschmitts nach Jahren.....	17
Abb.23: Kumulierte Durchschnittspunktzahl Bewertung des Verfahrens, der Betreuung und des subjektiven Entzugserlebens	17
Zusammenfassung der Statistischen Auswertung:	18
Der durchschnittliche Patient	18
Vergleich des Verfahrens im Laufe der Jahre:.....	18
Korrelationen.....	19

		Alter in Jahren	Konsumbeginn/Wiederaufnahme	Konsumdauer in Jahren	Geschlecht	Tagesdosis in g/Tag	Tagesdosis in ml/Tag	Entzugsdauer in Tagen	Wie haben sie sich während des Entzugs gefühlt ?	Wie empfinden sie die Betreuung während des Entzugs?	Wie bewerten Sie den Escape-Entzug im Vergleich ?
N	Gültig	318	312	313	319	213	195	306	319	318	260
	Fehlend	1	7	6	0	106	124	13	0	1	59
	Mittelwert	31.30	23.12	8.01	1.21	1.368	47.44	3.95	3.30	5.70	5.70
	Median	31.00	21.00	7.00	1.00	1.000	40.00	4.00	3.00	6.00	6.00
	Modus	28	18	1	1	1.0	30(a)	4	2	6	6
	Standardabweichung	7.558	6.671	6.265	.408	1.006	35.123	1.128	1.489	.518	.563
	Varianz	57.126	44.501	39.247	.166	1.0124	1233.619	1.273	2.217	.268	.317
	Spannweite	38	34	29	1	4.8	328	5	6	2	3
	Minimum	18	9	1	1	.2	5	1	0	4	3
	Maximum	56	43	30	2	5.0	333	6	6	6	6

a Mehrere Modi vorhanden. Der kleinste Wert wird angezeigt.

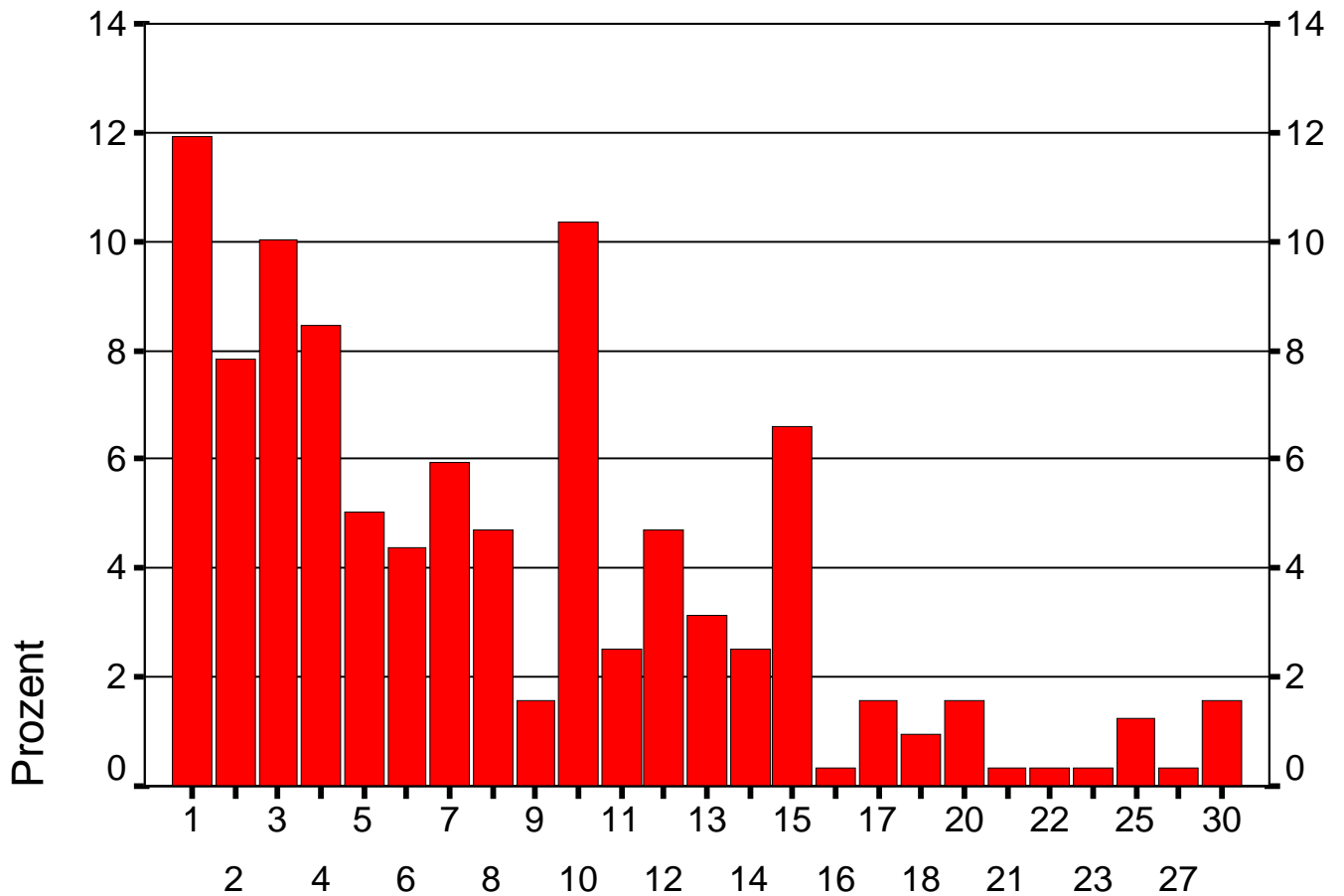
Abb.1 Statistische Auswertung:



Ohne Antwort:1

Abb.2: Prozentuale Verteilung nach Altersgruppen

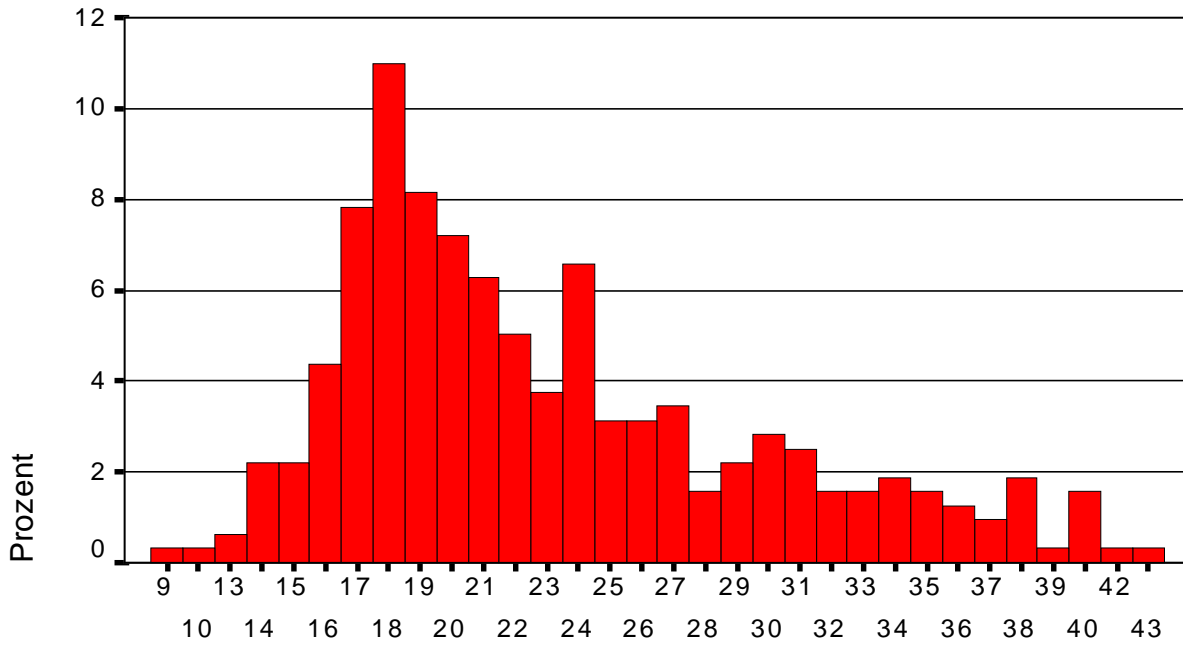
Konsumdauer in Jahren



N=313 von 319

Abb.3:Prozentuale Verteilung nach Konsumdauer in Jahren

Konsumbeginn/Wiederaufnahme



N=312 von 319

Abb.4 Prozentuale Verteilung nach Alter des Konsumbeginns/der Wiederaufnahme

Geschlechterverteilung

N=319

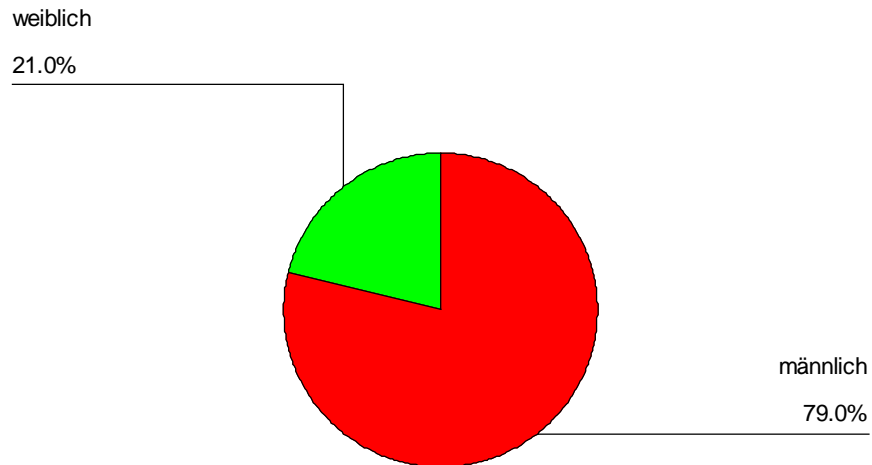
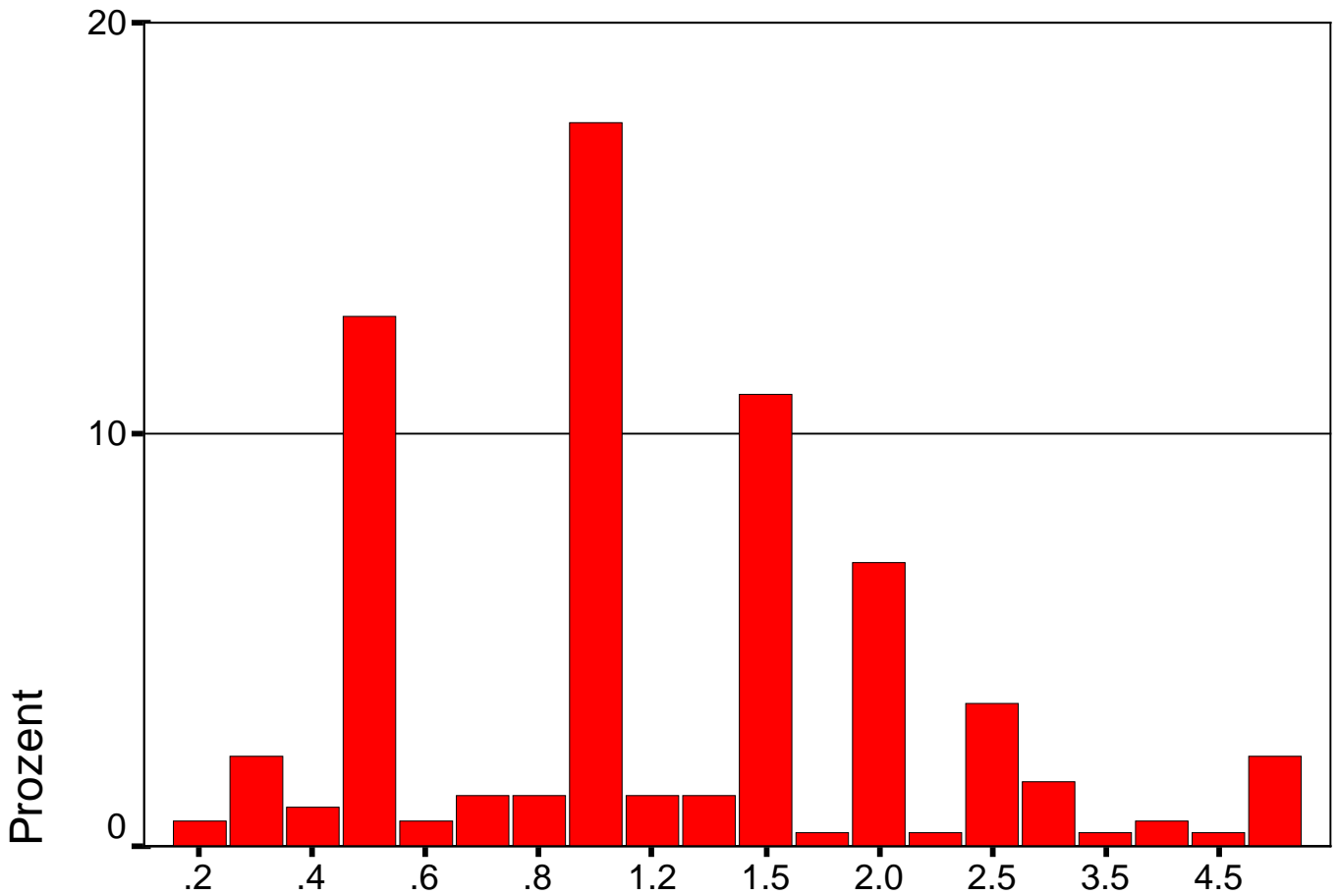


Abb.5: Prozentuale Verteilung der Geschlechter

Tagesdosis Heroin in g/Tag



N=213 von 319

Abb.6: Prozentuale Verteilung der Konsumierten Heroindosis

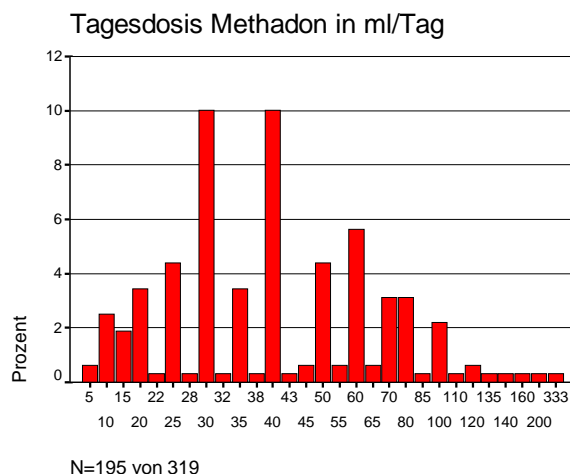


Abb.7: Prozentuale Verteilung der Konsumierten Methadondosis

Konsumierte entzugsrelevante Substanzen

N=319

Andere/Zusätzliche

6.9%

nur Heroin

33.2%

Heroin und Methadon

33.2%

nur Methadon

26.6%

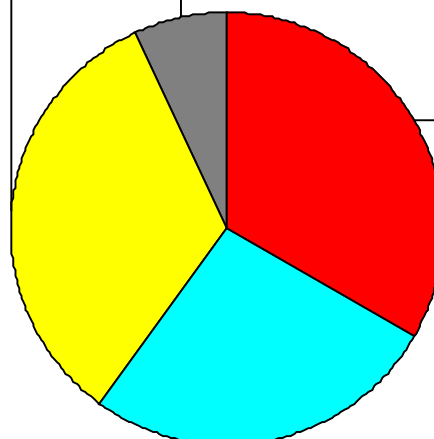
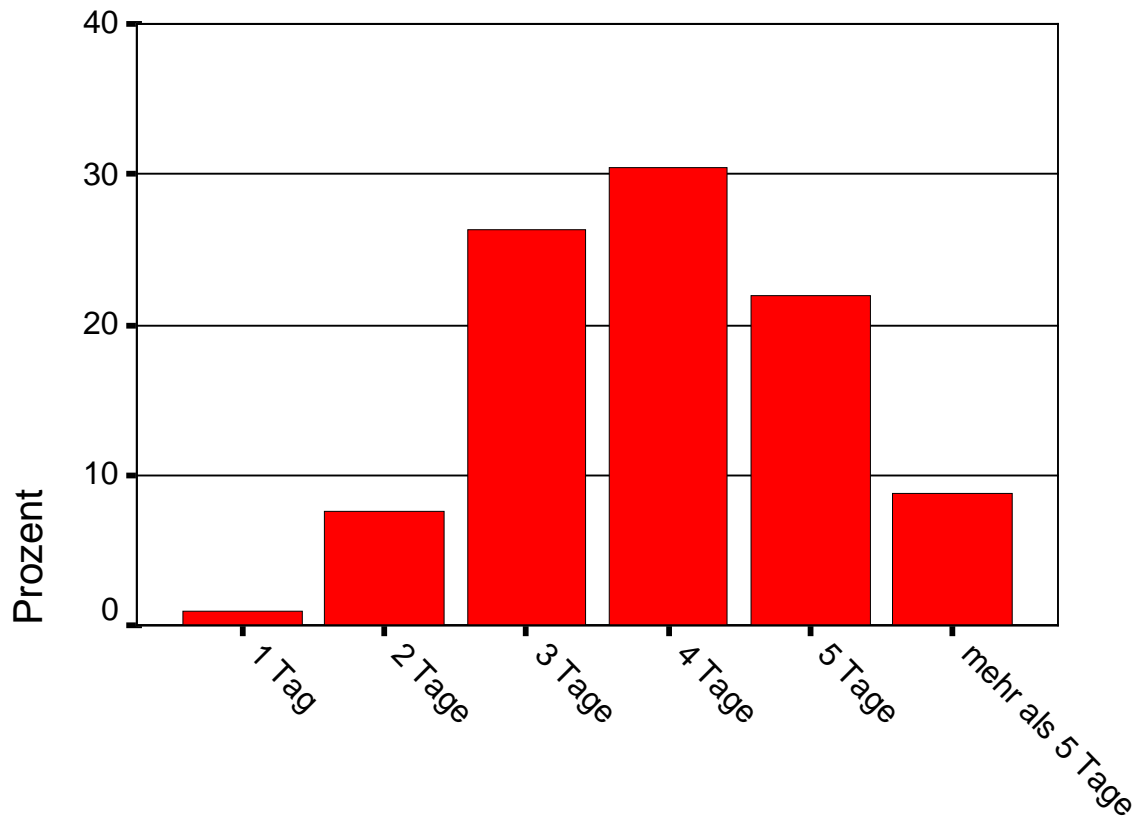


Abb.8: Prozentuale Verteilung nach Entzugsrelevanten Substanzen

Entzugsdauer in Tagen



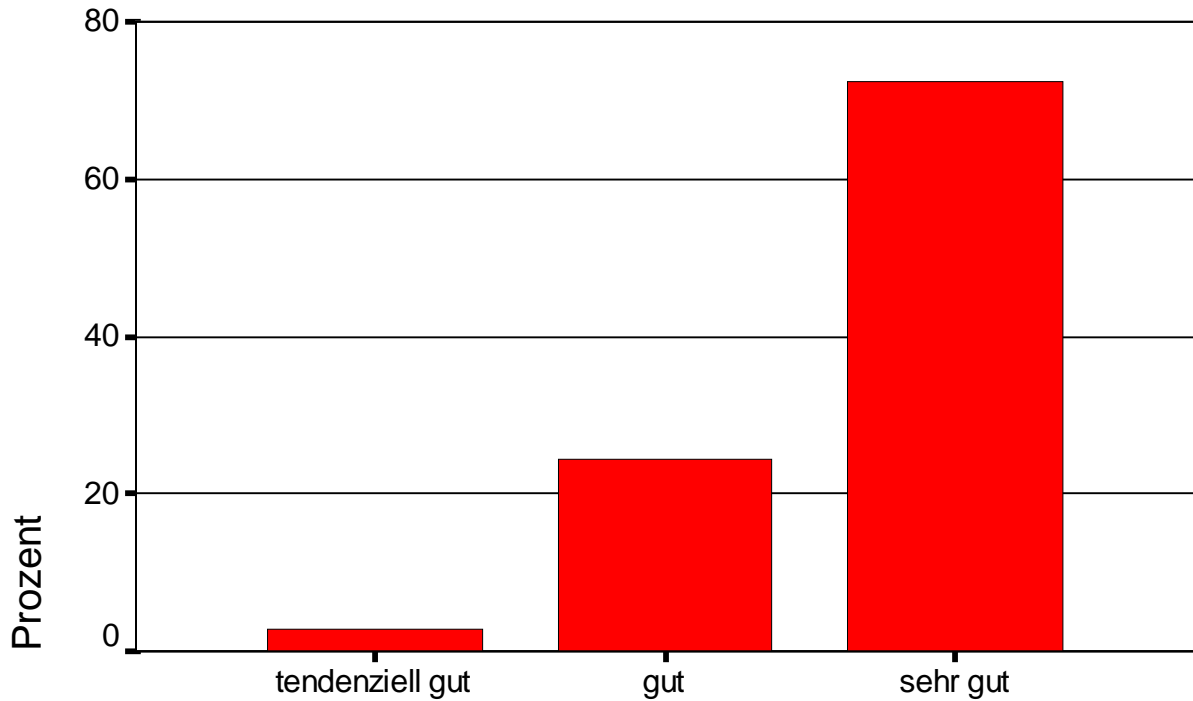
N=306 von 319

Abb.9: Prozentuale Verteilung nach subjektiver Bewertung der Entzugsdauer



Abb.10: Prozentuale Verteilung des subjektiven Entzugserlebens

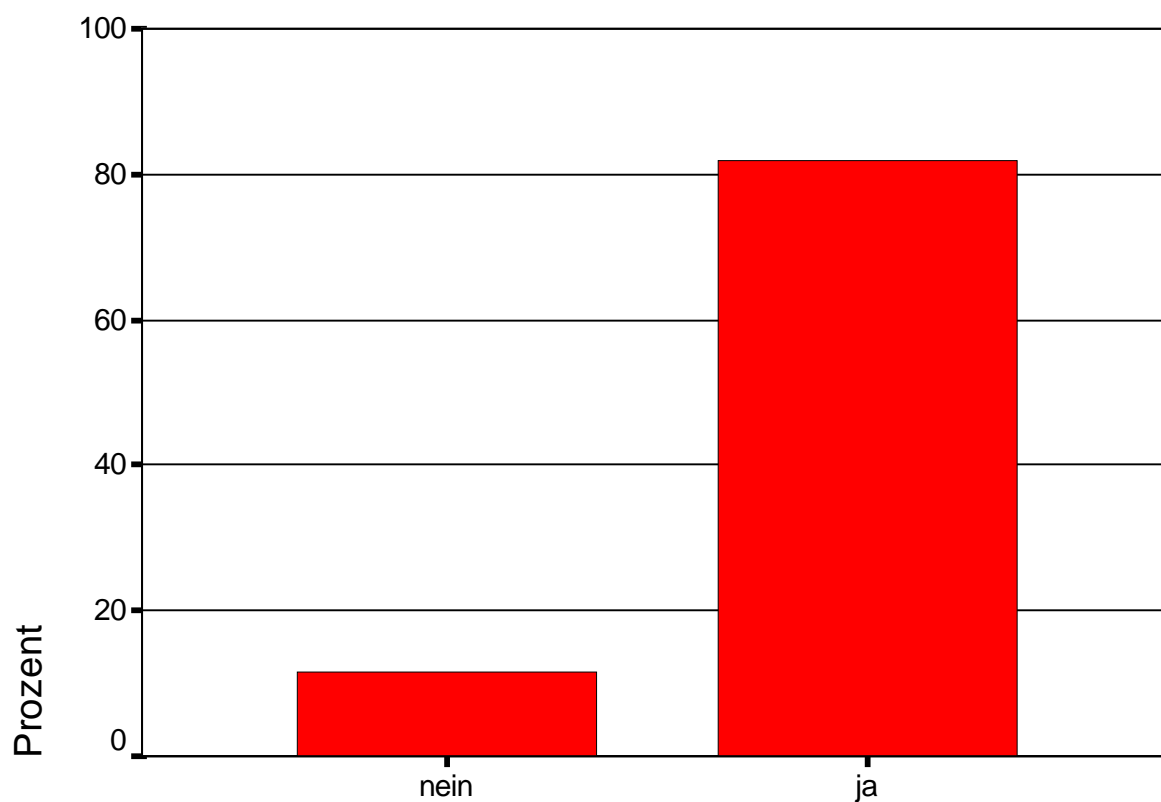
Wie empfanden sie die Betreuung während des Entzugs?



N=318 von 319

Abb.11: Prozentuale Verteilung der Bewertung der Betreuung

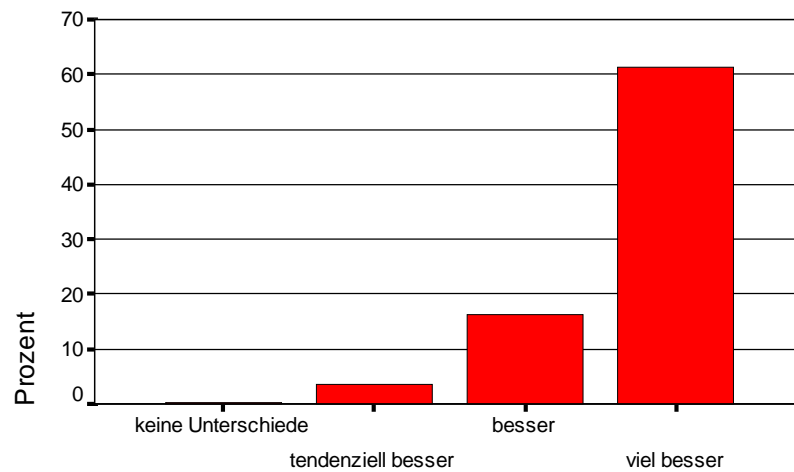
Haben Sie andere Entzugserfahrungen?



N=298 von 319

Abb.12: Prozentuale Verteilung der Entzugserfahrungen der Patienten

Wie bewerten Sie den Escape-Entzug im Vergleich?



N=260 von 319

Abb.13: Prozentuale Verteilung der Vergleichsbewertung des Escape-Verfahrens

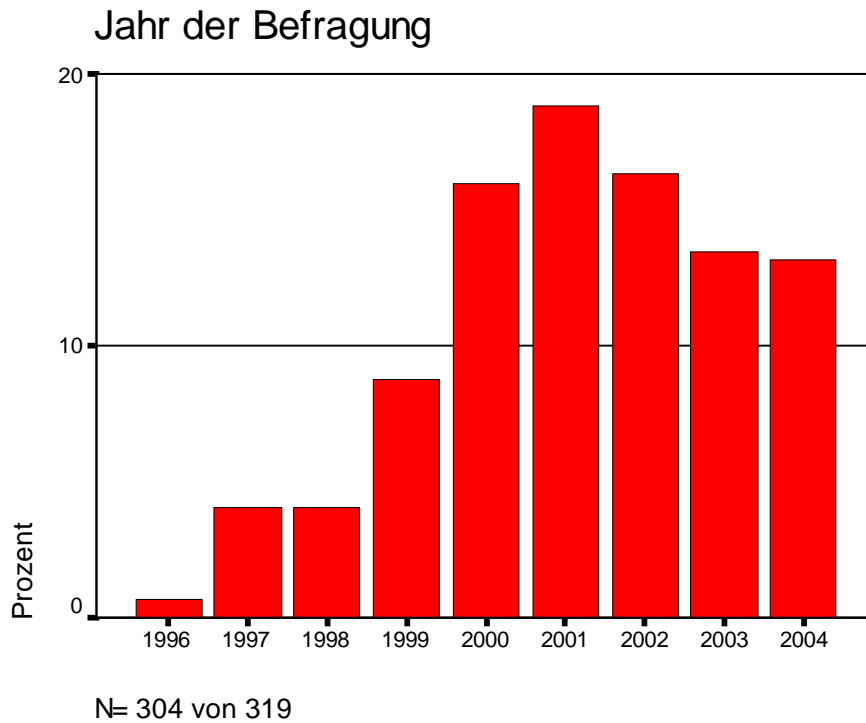


Abb.14:Prozentuale Verteilung ausgefüllter Evaluationsbögen nach Jahren

	Konsumdauer in Jahren	Entzugsdauer in Tagen	Wie haben sie sich während des Entzugs gefühl?	Wie bewerten Sie den Escape- Entzug im Vergleich?
Chi-Quadrat	22.210	32.091	19.477	37.747
Df	8	8	8	8
Asymptotische Signifikanz	.005	.000	.013	.000

a Kruskal-Wallis-Test
 b Gruppenvariable: Jahr

Abb.15: Signifikante Unterschiede einzelner Variablen im Vergleich nach Jahren

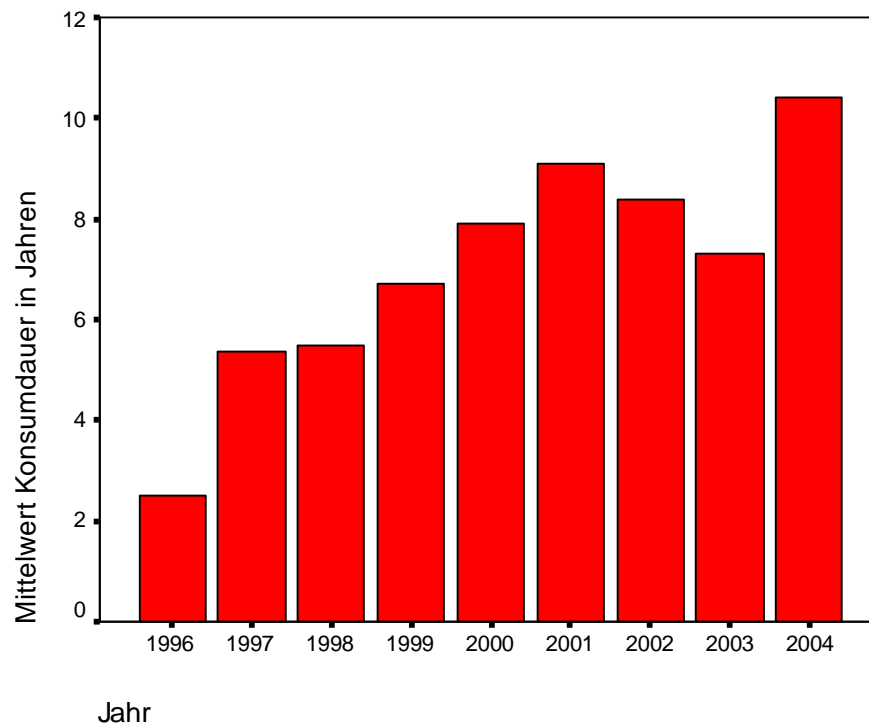


Abb.16: Mittlere Konsumdauer im Vergleich nach Jahren

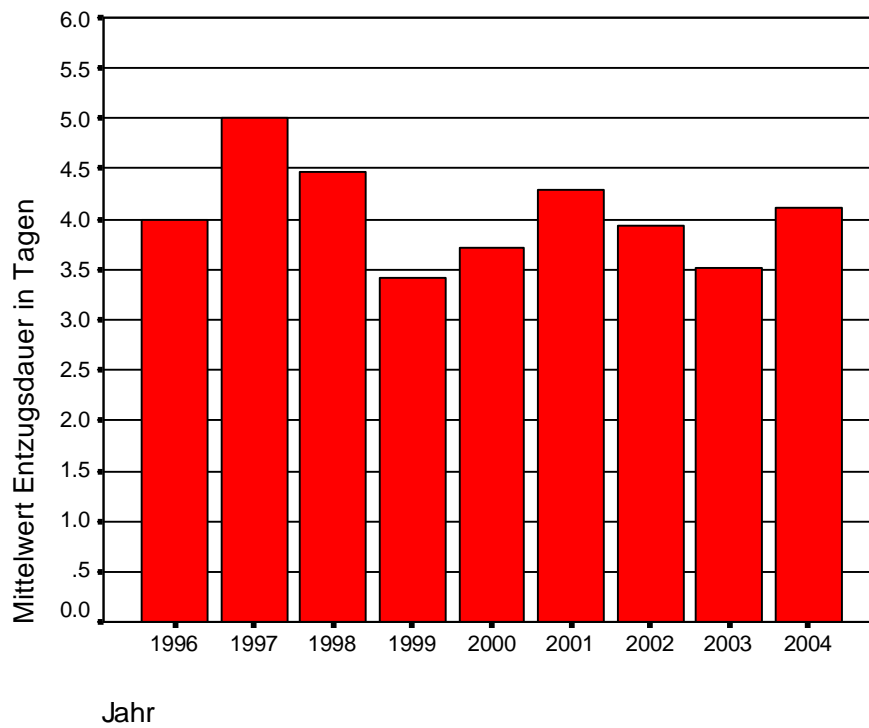


Abb.17: Durchschnitt der Entzugsdauer im Vergleich nach Jahren

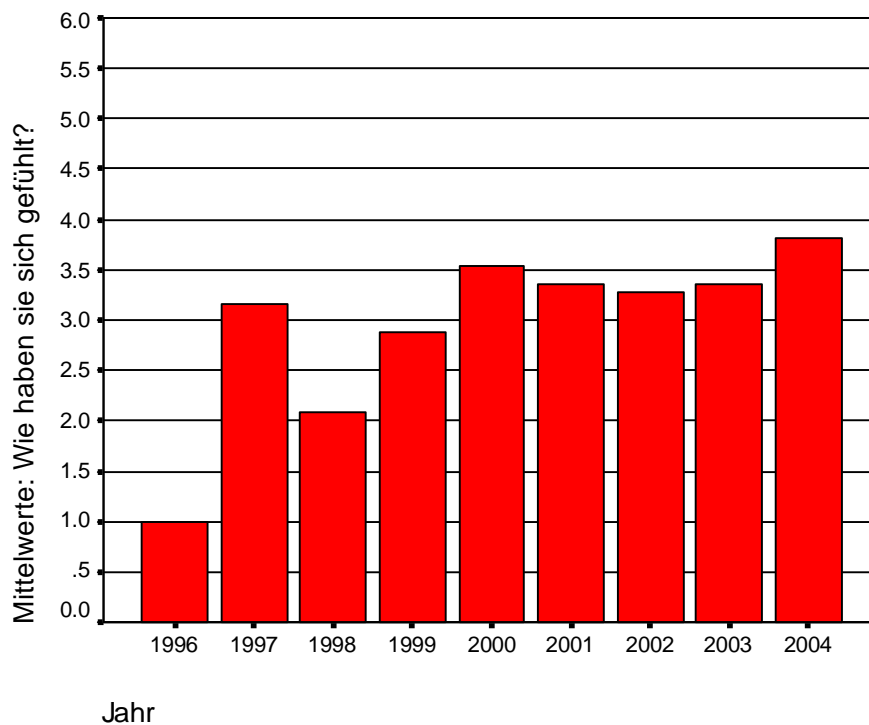


Abb.18: Mittelwertevergleich der subjektiven Bewertung des Entzugserlebens
im Vergleich nach Jahren

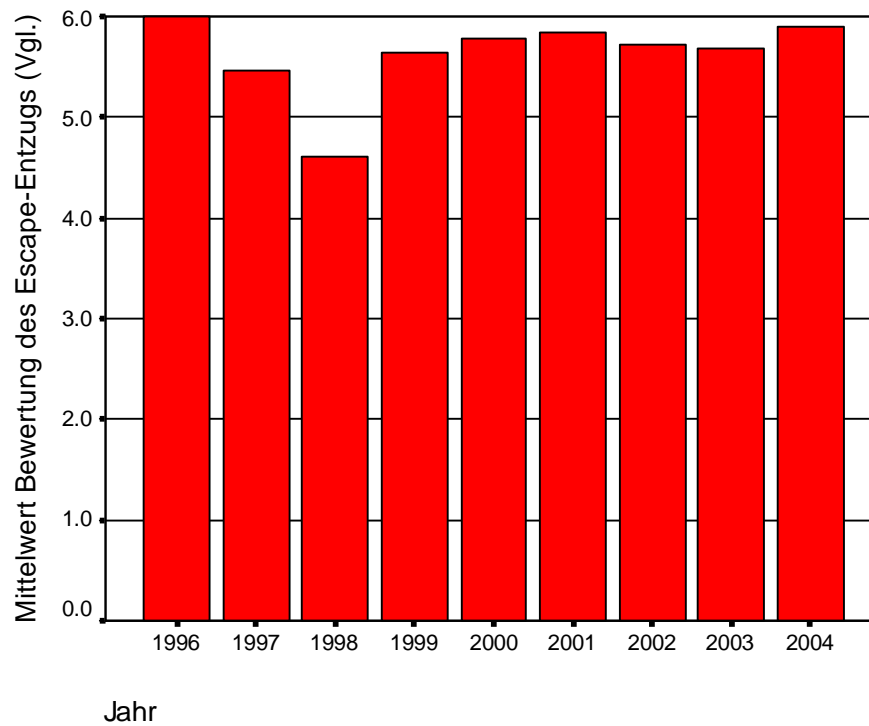


Abb.19:Vergleich der Mittelwerte der Entzugsbewertung nach Jahren

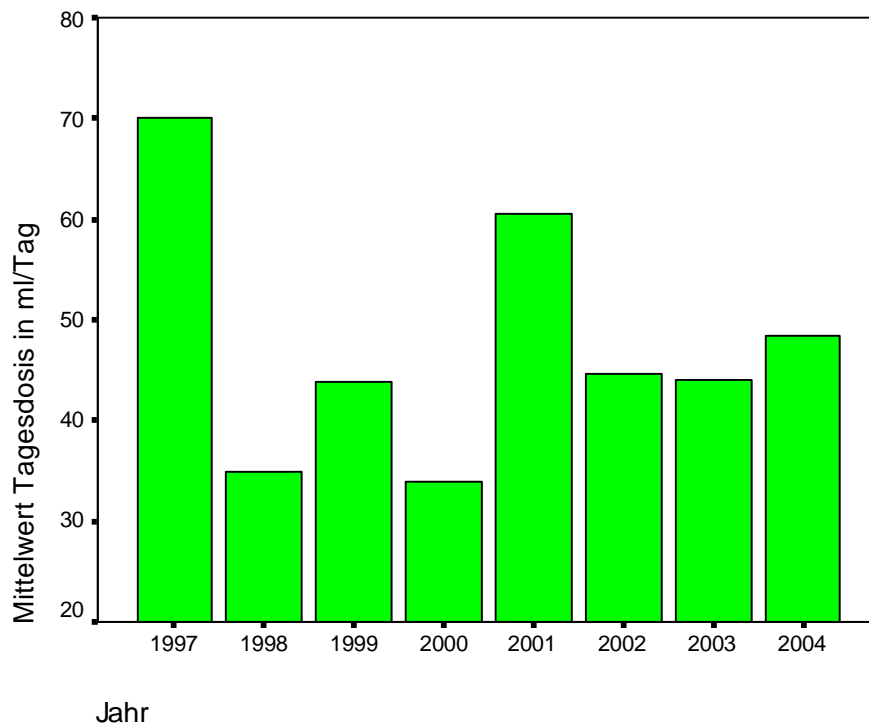


Abb.20: Konsumierte Methadonmenge im Vergleich der Mittelwerte nach Jahren

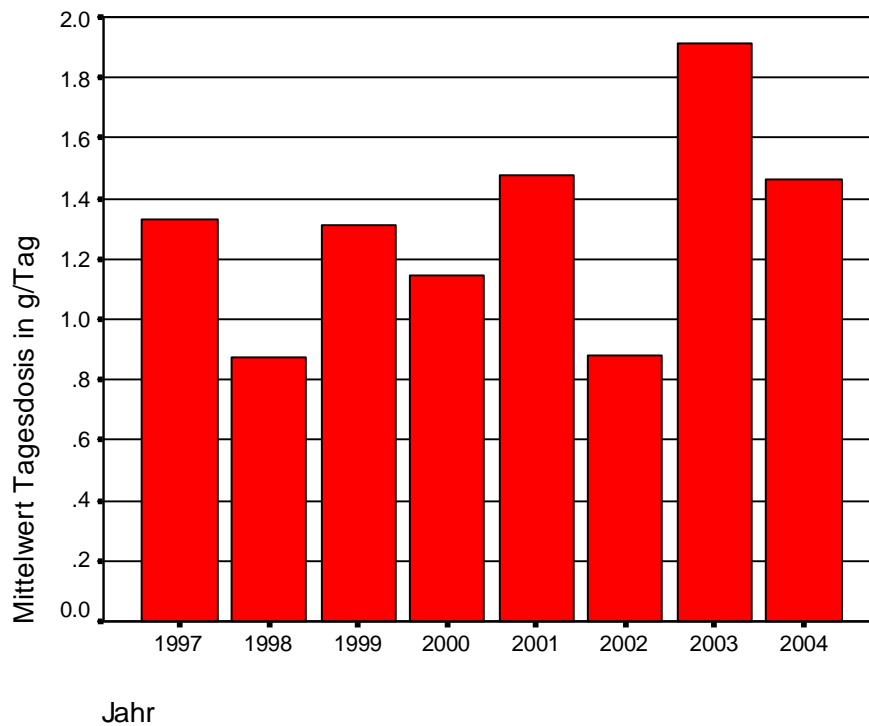


Abb.21: Konsumierte Heroindosis im Vergleich der Mittelwerte nach Jahren

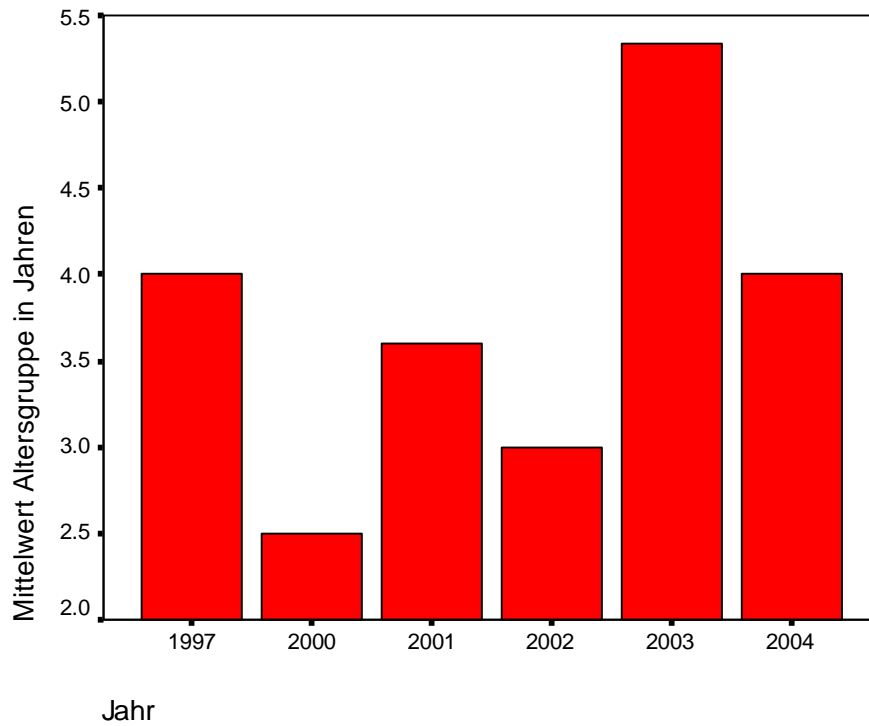


Abb.22: Vergleich des Altersgruppendurchschnitts nach Jahren

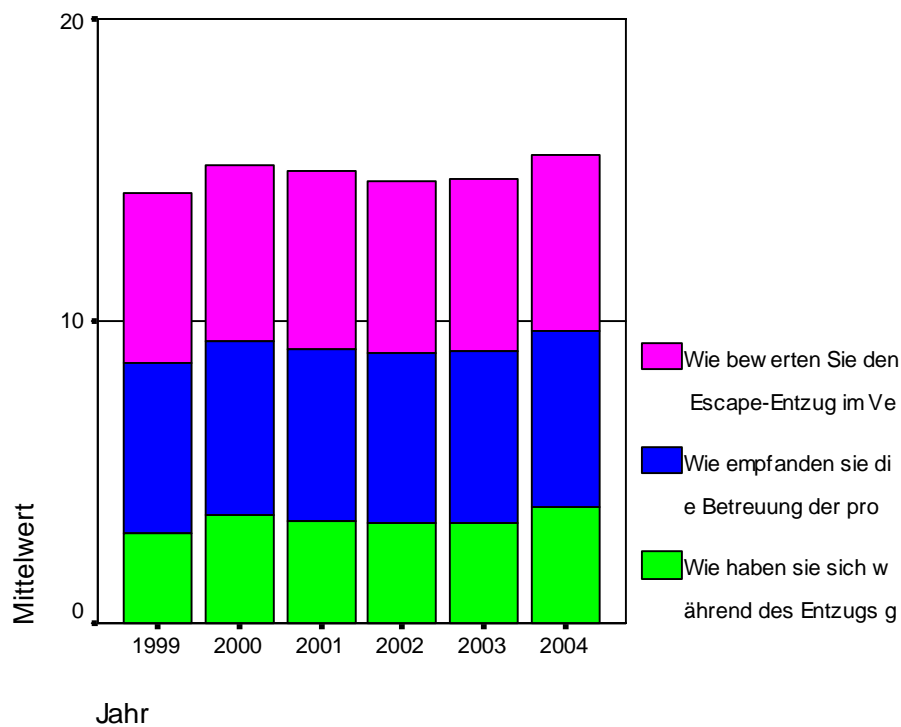


Abb.23: Kumulierte Durchschnittspunktzahl Bewertung des Verfahrens, der Betreuung und des subjektiven Entzugserlebens

Zusammenfassung der Statistischen Auswertung:

Der durchschnittliche Patient

- Ø ist **etwa 31 Jahre alt** (Spannweite 18 -58; Verteilung:Abb2),
- Ø ist meist **männlich** (Abb. 5; Verhältnis männlich- weiblich ca. 4:1)
- Ø konsumiert **seit 8 Jahren Opiate** (vgl. Abb.3)
(ca. 12 % \leq 1Jahr, ca. 20 % \leq 2 Jahre; ca. 30 % \leq 3 Jahre; ca. 50 % \leq 6 Jahre)
- Ø **bereitet sich** gemäss Absprache **als Methadon-User gut vor**
(Abb.7, durchschnittlich ca.50ml Methadon/Tag,
als **Heroin-User etwas weniger gut** (Abb.6 durchschnittlich ca. 1.4g/Tag)
- Ø konsumiert an **entzugsrelevanten Substanzen** (Abb.8) im allgemeinen
Heroin (33,2%), Methadon (26.6%), andere Substanzen (6.9 %) oder
Heroin und Methadon (33.2%) wobei hier eine hohe Methadondosierung mit einer
ebenfalls hohen Heroindosis positiv korreliert (Vgl.Abb.2 im Handout)
- Ø gibt eine **Entzugsdauer von ca. 4 Tagen** an (Abb.9),
(Heroinkonsumenten eher 3 Tage und Methadonkonsumenten eher 5 Tage; n. sig.)
- Ø **bewertet das eigene Entzugserleben als mittel**, also mal gut, mal schlecht; geht so,
erträglich (Durchschnitt 3.3,vgl. Abb 1; Verteilung siehe Abb.10)
- Ø gibt zu ca. 80% andere Entzugserfahrungen an (Abb.12)
- Ø **bewertet die Betreuung (Abb.11) als sehr gut** (ca.75%), gut (ca.23%),
tendenziell gut (ca 2%)
- Ø **bewerten den Entzug im Vergleich (Abb.13) als viel besser (ca. 60%),** besser
(ca.15%), tendenziell besser (ca. 5%); fehlende % = keine Vergleichsmöglichkeit

Vergleich des Verfahrens im Laufe der Jahre:

Statistisch signifikante Unterschiede ergeben sich im Vergleich nur bei folgenden Variablen:

Die mittlere **Konsumdauer** ist im Vergleich der Jahre eher gestiegen (Abb.16).

Die mittlere **Entzugsdauer** ist **tendenziell gesunken** (Abb. 17).

Der Mittelwert des **subjektiven Entzugserlebens** ist gestiegen, das bedeutet der Entzug wird im Vergleich der Jahre subjektiv als weniger schlimm erlebt(Abb.18).

Der Mittelwert der **Bewertung des Escape- Entzugsverfahrens** stetig auf sehr hohem Niveau, Tendenz steigend (Abb. 19)

Die Mittelwerte der Methadondosierung (Abb.20, Heroindosierung (Abb.21) und der Altersgruppen (Abb. 22) zeigen uneinheitlich wechselnde Werte ohne eindeutige Tendenzen. Im Vergleich der kumulierten Werte der subjektiven Bewertungen zeigt sich bei durchgehend hohem Niveau eine **stetige Verbesserung im Bereich Patientenzufriedenheit mit dem Angebot** (Abb. 23)

Korrelationen, welche sich aus Abb 3 im Handout ergeben.

Hoch signifikante Korrelationen:

- Ø Je höher das Alter, desto höher die Konsumdauer
- Ø Je höher das Alter, desto später der Einstieg
- Ø Je besser das Gefühl beim Entzug, desto besser die Bewertung der Betreuung
- Ø Je besser das Gefühl beim Entzugs, desto besser die Entzugsbewertung im Vergleich
- Ø Je besser die Bewertung der Betreuung, desto besser die Entzugsbewertung im Vergleich.
- Ø Personen mit Entzugserfahrungen geben eine kürzere Entzugsdauer an.

Signifikante Korrelationen:

- Ø Je länger die Konsumdauer, desto länger die Entzugsdauer
- Ø Je höher die Heroindosis, desto höher die Methadondosis (und umgekehrt)
- Ø Je höher die Konsumdauer, desto besser das Entzugserleben
- Ø Je höher die Heroindosis, desto besser die Bewertung der Betreuung